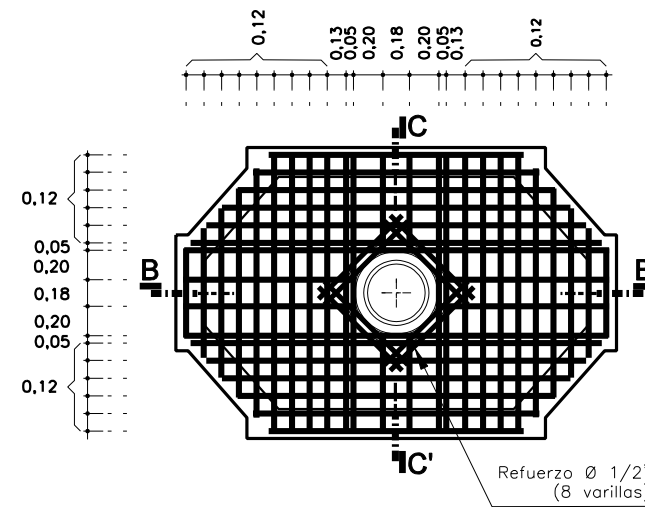
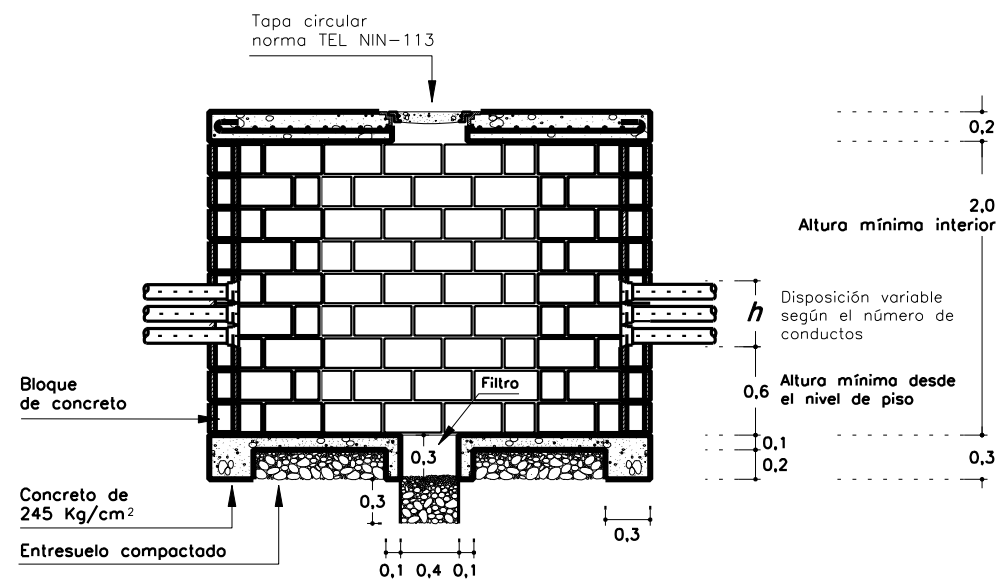


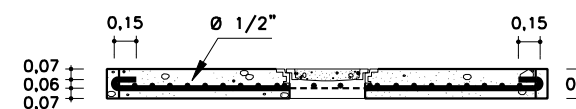
PLANTA INFERIOR



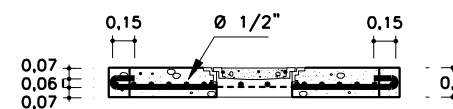
HERRAJE DE LOSA



SECCION A - A'



SECCION B - B'



SECCION C - C'

## ESPECIFICACIONES

1. Concreto:  $f'c = 245 \text{ Kg/cm}^2$  (3.500 psi)
2. Refuerzo:
  - a. Para  $\varnothing \leq 3/8"$   $f'y = 2800 \text{ Kg/cm}^2$  (40.000 psi)
  - b. Para  $\varnothing \geq 1/2"$   $f'y = 4200 \text{ Kg/cm}^2$  (60.000 psi)

## NOTAS

- a. El recubrimiento mínimo de concreto para el acero debe ser de 7 cm.
- b. Todo el refuerzo de la losa de cubierta de la cámara es de  $\varnothing 1/2"$ .
- c. Los bloques de concreto de la cámara son  $0,20 \times 0,20 \times 0,40$ , tipo A, resistencia alta y deben cumplir con la NTC 4026, adicionalmente se rellenarán con mortero cuya proporción al volumen será 1:3.
- d. Las dimensiones  $b$  y  $h$  dependen del número de conductos. ver anexo en el documento, "Diseño y Construcción Obras Civiles Redes Telco".
- e. Cuando las cámaras se construyan en vias con pavimento flexible, el nivel de la losa superior deberá quedar 0,05 m por debajo de la cota rasante de dicho pavimento o según exigencias de los entes municipales competentes en cada región.
- f. Las medidas están dadas en metro.

	<b>UNE EPM Telecomunicaciones S.A.</b>
	<b>VICEPRESIDENCIA DE TECNOLOGÍAS Y OPERACIÓN</b>
<b>CÁMARA DE PASO No. 1 TEL NIN - 104</b>	
<b>DIBUJÓ:</b> Centro de Información de Redes Telecomunicaciones (CIRTEL)	
<b>REVISÓ:</b> Subdirección Acceso	
<b>APROBÓ:</b>	
<b>FECHA:</b> Enero de 2012	
<b>ESCALA:</b> 1:50	

1/1