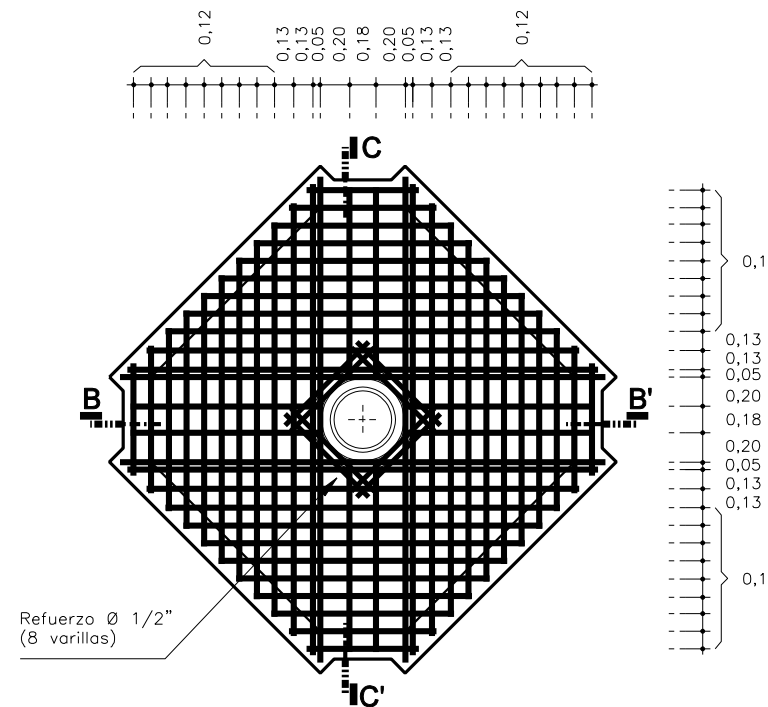


PLANTA INFERIOR



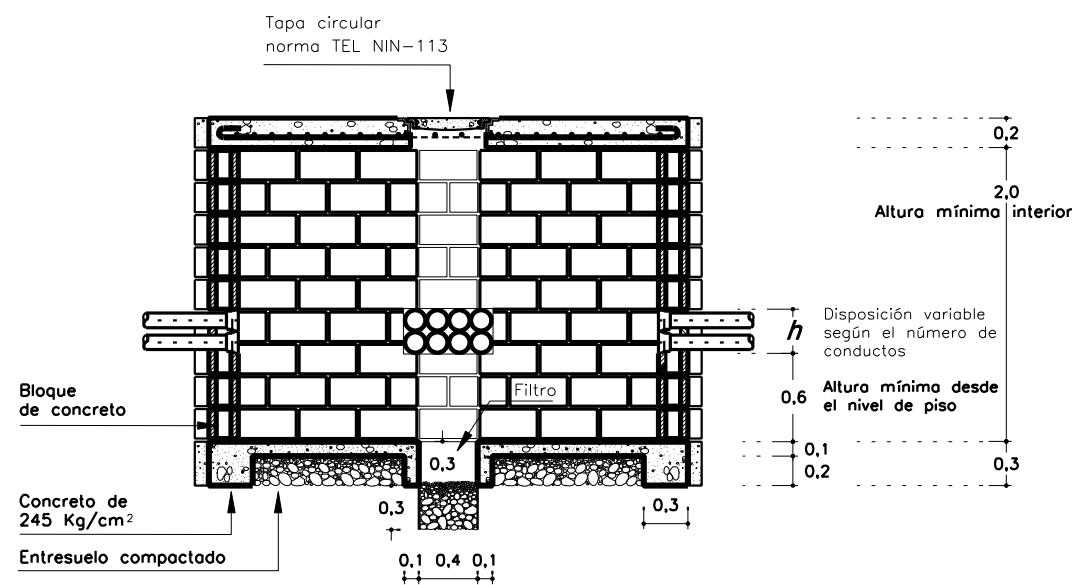
HERRAJE DE LOSA

ESPECIFICACIONES

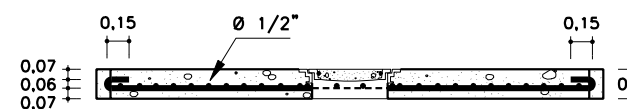
1. Concreto: $f'c = 245 \text{ Kg/cm}^2$ (3.500 psi)
2. Refuerzo:
 - a. Para $\varnothing \leq 3/8"$ $f'y = 2800 \text{ Kg/cm}^2$ (40.000 psi)
 - b. Para $\varnothing \geq 1/2"$ $f'y = 4200 \text{ Kg/cm}^2$ (60.000 psi)

NOTAS

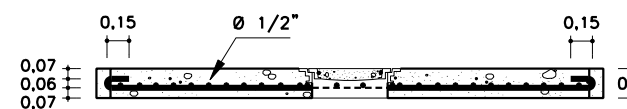
- a. El recubrimiento mínimo de concreto para el acero debe ser de 7 cm.
- b. Todo el refuerzo de la losa de cubierta de la cámara es de $\varnothing 1/2"$.
- c. Los bloques de concreto de la cámara son $0,20 \times 0,20 \times 0,40$, tipo A, resistencia alta y deben cumplir con la NTC 4026, adicionalmente se rellenarán con mortero cuya proporción al volumen será 1:3.
- d. Las dimensiones b y h dependen del número de conductos. ver anexo en el documento, "Diseño y Construcción Obras Civiles Redes Telco".
- e. Cuando las cámaras se construyan en vías con pavimento flexible, el nivel de la losa superior deberá quedar 0,05 m por debajo de la cota rasante de dicho pavimento o según exigencias de los entes municipales competentes en cada región.
- f. Las medidas están dadas en metro.



SECCION A - A'



SECCION B - B'



SECCION C - C'

	UNE EPM Telecomunicaciones S.A.
	VICEPRESIDENCIA DE TECNOLOGÍAS Y OPERACIÓN
CÁMARA DE EMPALME TIPO B TEL NIN-102	
DIBUJÓ: Centro de Información de Redes Telecomunicaciones (CIRTEL) REVISÓ: Subdirección Acceso APROBÓ: FECHA: Enero de 2012	
ESCALA: 1:50	

1/1